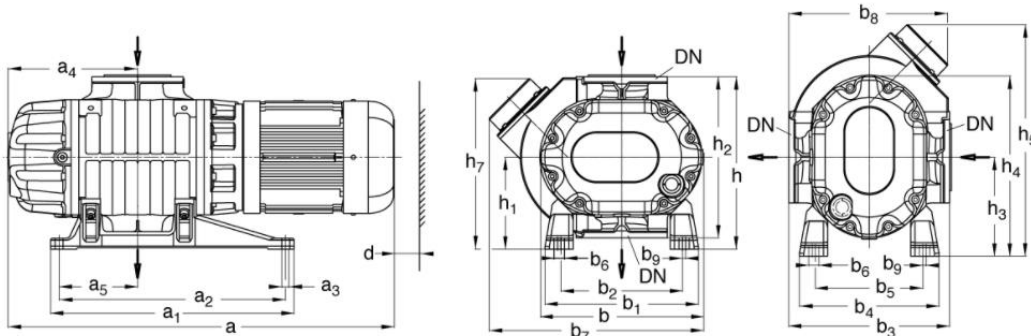


RUVAC WSU 251

Anschluss-Flansch:	DN 63 PN6
Drehzahl (50/60 Hz):	3000 / 3600 min ⁻¹
Maximal zulässige Druckdifferenz:	80 mbar
Nennsaugvermögen (50 Hz):	253 m ³ · h ⁻¹

Maßzeichnung



	DN								
mm	DIN/DN ₁	DN ₁	a	a ₁	a ₂	a ₃	a ₄	a ₅	
	65	63 ISO-K	694	405	365	14	212	120	
mm	b	b ₁	b ₂	b ₃	b ₄	b ₅	b ₆	b ₇ ¹⁾	b ₈
	250	270	210	280	230	170	24	305	285
mm	b ₉	d	h	h ₁	h ₂	h ₃	h ₄	h ₅ ¹⁾	h ₆
	7,5	50	300	160	280	180	306	360	307

¹⁾ Nur bei RUVAC WSU

Äußere Abmaße ± 3 mm

DN = Pumpenflansch ND 6 nach DIN 2501

DN₁ = Überwurfflansch mit Dichtscheibe zum Anschluss von Bauteilen nach ISO-K-Norm

Saugvermögenskurve

