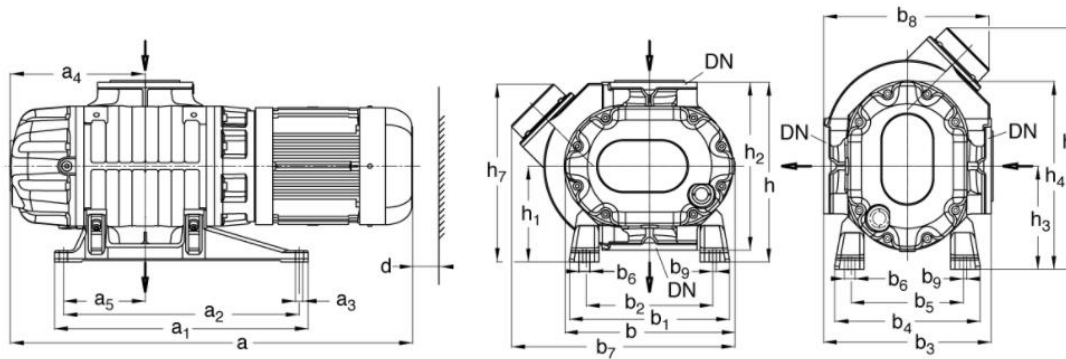


# RUVAC WSU 501

<b>Anschluss-Flansch:</b>	DN 63 PN6
<b>Drehzahl (50/60 Hz):</b>	3000 / 3600 min <sup>-1</sup>
<b>Maximal zulässige Druckdifferenz:</b>	80 mbar
<b>Nennsaugvermögen (50 Hz):</b>	505 m <sup>3</sup> · h <sup>-1</sup>

Maßzeichnung



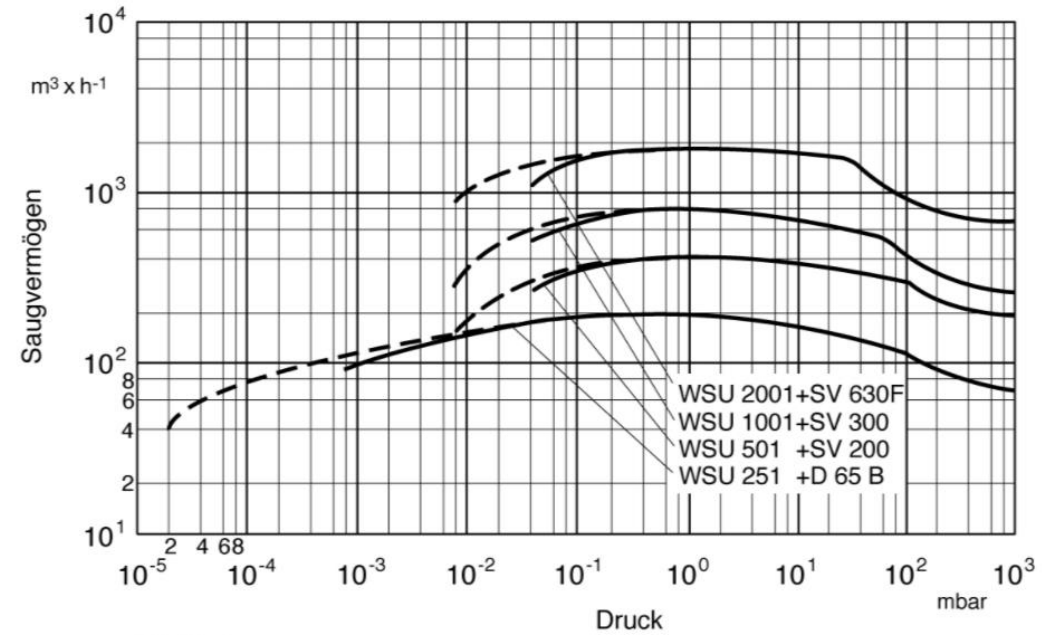
	DN								
	DIN/DN <sub>1</sub>	DN <sub>1</sub>	a	a <sub>1</sub>	a <sub>2</sub>	a <sub>3</sub>	a <sub>4</sub>	a <sub>5</sub>	
mm	65	63 ISO-K	752	486	450	14	237	155	
	b	b <sub>1</sub>	b <sub>2</sub>	b <sub>3</sub>	b <sub>4</sub>	b <sub>5</sub>	b <sub>6</sub>	b <sub>7</sub> <sup>1)</sup>	b <sub>8</sub>
mm	310	299	229	320	271	201	24	390	313
	b <sub>9</sub>	d	h	h <sub>1</sub>	h <sub>2</sub>	h <sub>3</sub>	h <sub>4</sub>	h <sub>5</sub> <sup>1)</sup>	h <sub>6</sub>
mm	7,5	50	340	180	320	194	348	430	332

<sup>1)</sup> Nur bei RUVAC WSU  
**Äußere Abmaße ± 3 mm**

DN = Pumpenflansch ND 6 nach DIN 2501

DN<sub>1</sub> = Überwurfflansch mit Dichtscheibe zum Anschluss von Bauteilen nach ISO-K-Norm

Saugvermögenskurve



— Totaldruck  
 - - - Partialdruck