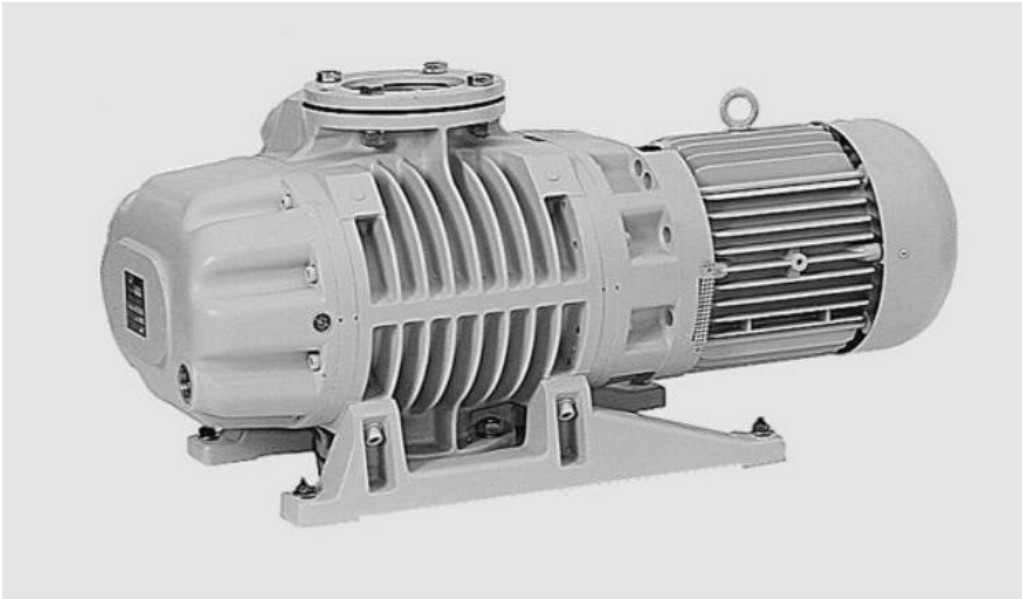
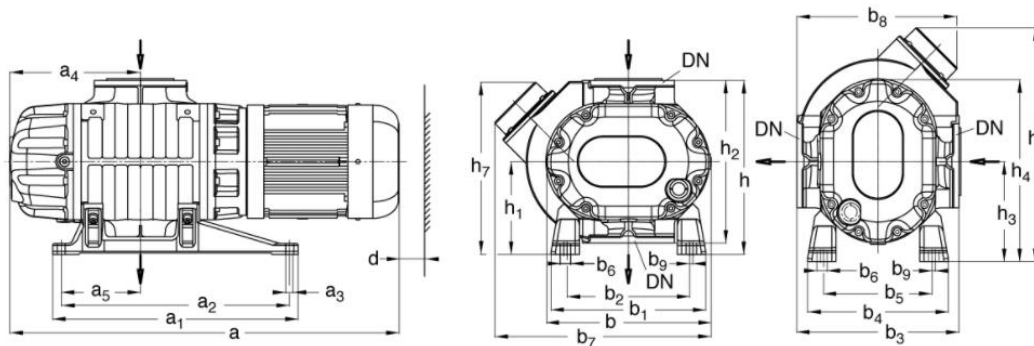


RUVAC WS 1001



Anschluss-Flansch: DN 100 PN6
Drehzahl (50/60 Hz): 3000 / 3600 min⁻¹
Maximal zulässige Druckdifferenz: 80 mbar
Nennsaugvermögen (50 Hz): 1000 m³ · h⁻¹

Maßzeichnung



	DN								
mm	DIN/DN ₁	DN ₁	a	a ₁	a ₂	a ₃	a ₄	a ₅	
	100	100 ISO-K	885	560	520	16,5	298	180	
mm	b	b ₁	b ₂	b ₃	b ₄	b ₅	b ₆	b ₇ ¹⁾	b ₈
	376	352	278	370	320	246	24	494	366
mm	b ₉	d	h	h ₁	h ₂	h ₃	h ₄	h ₅ ¹⁾	h ₆
	7,5	50	396	211	370	227	414	532	392

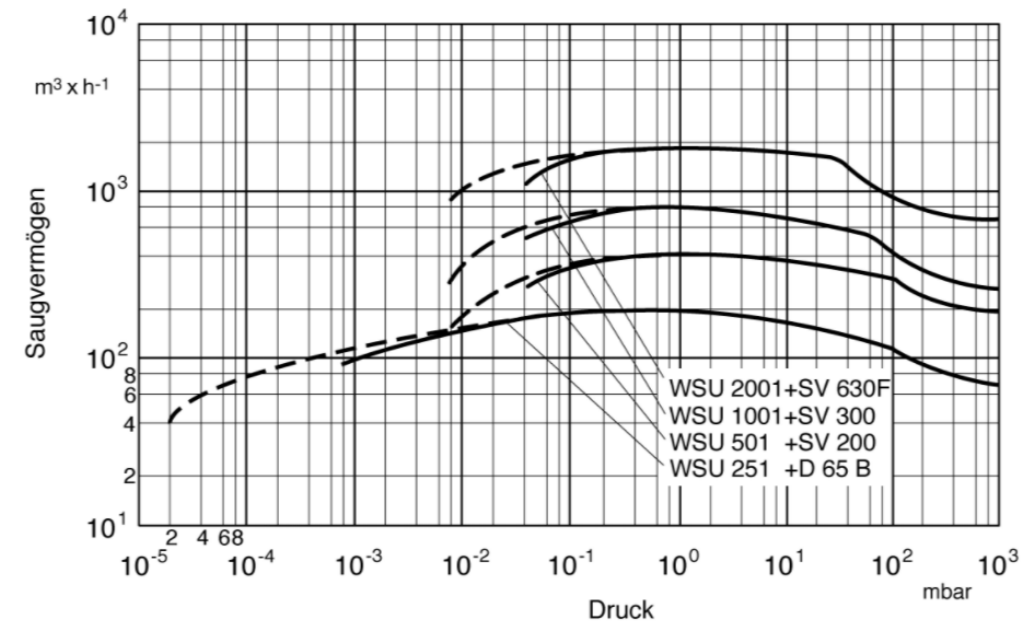
¹⁾ Nur bei RUVAC WSU

Äußere Abmaße ± 3 mm

DN = Pumpenflansch ND 6 nach DIN 2501

DN₁ = Überwurfflansch mit Dichtscheibe zum Anschluss von Bauteilen nach ISO-K-Norm

Saugvermögenskurve



— Totaldruck
 - - - Partialdruck