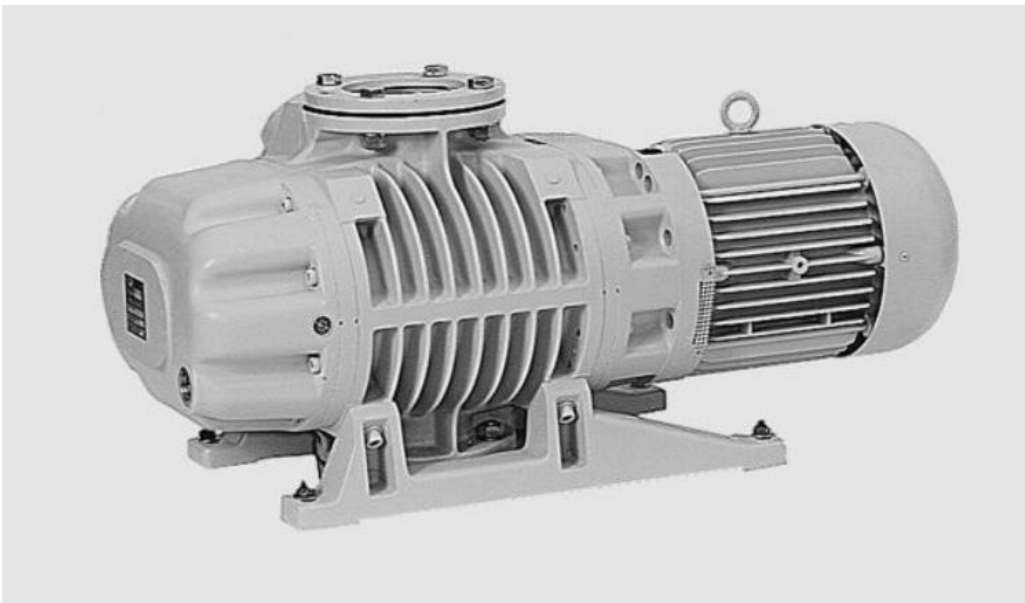
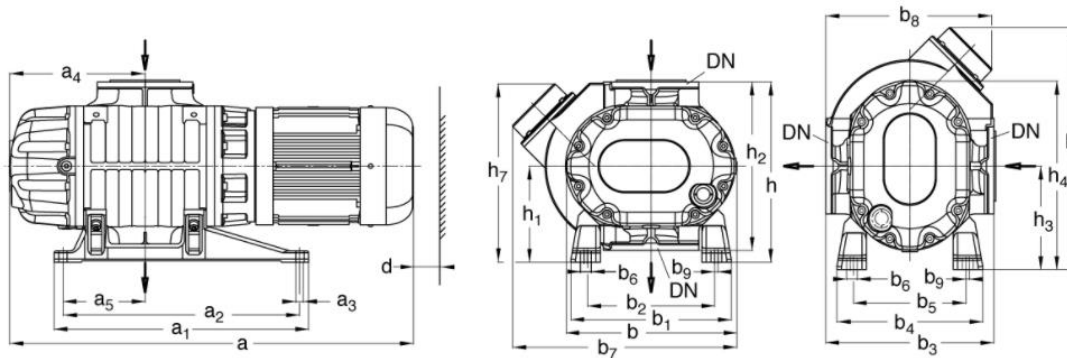


# RUVAC WSU 1001



Anschluss-Flansch:	DN 100 PN6
Drehzahl (50/60 Hz):	3000 / 3600 min <sup>-1</sup>
Maximal zulässige Druckdifferenz:	80 mbar
Nennsaugvermögen (50 Hz):	1000 m <sup>3</sup> · h <sup>-1</sup>

## Maßzeichnung



	DN		DN <sub>1</sub>		a	a <sub>1</sub>	a <sub>2</sub>	a <sub>3</sub>	a <sub>4</sub>	a <sub>5</sub>
mm	DIN/DN <sub>1</sub>	DN <sub>1</sub>								
	100	100 ISO-K			885	560	520	16,5	298	180
mm	b	b <sub>1</sub>	b <sub>2</sub>	b <sub>3</sub>	b <sub>4</sub>	b <sub>5</sub>	b <sub>6</sub>	b <sub>7</sub> <sup>1)</sup>	b <sub>8</sub>	b <sub>9</sub>
	376	352	278	370	320	246	24	494	366	
mm	b <sub>9</sub>	d	h	h <sub>1</sub>	h <sub>2</sub>	h <sub>3</sub>	h <sub>4</sub>	h <sub>5</sub> <sup>1)</sup>	h <sub>6</sub>	
	7,5	50	396	211	370	227	414	532	392	

<sup>1)</sup> Nur bei RUVAC WSU

Äußere Abmaße ± 3 mm

DN = Pumpenflansch ND 6 nach DIN 2501

DN<sub>1</sub> = Überwurfflansch mit Dichtscheibe zum Anschluss von Bauteilen nach ISO-K-Norm

## Saugvermögenskurve

