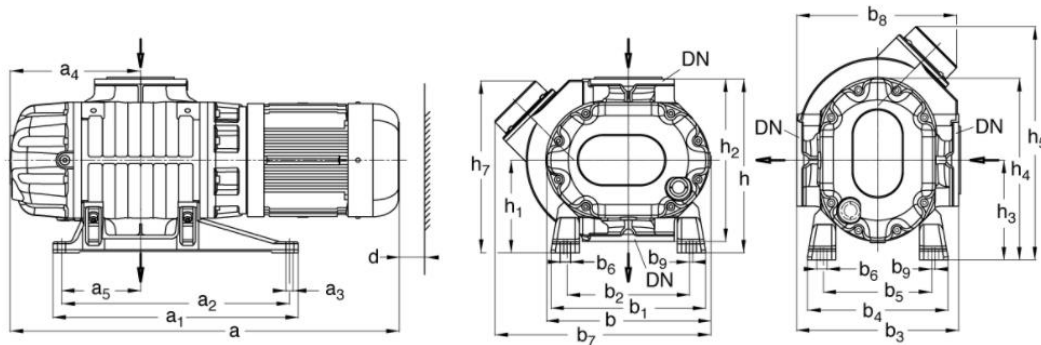


# RUVAC WS 251

|  |                                      |
|--|--------------------------------------|
| <b>Anschluss-Flansch:</b>                | DN 63 PN6                            |
| <b>Drehzahl (50/60 Hz):</b>              | 3000 / 3600 min <sup>-1</sup>        |
| <b>Maximal zulässige Druckdifferenz:</b> | 80 mbar                              |
| <b>Nennsaugvermögen (50 Hz):</b>         | 253 m <sup>3</sup> · h <sup>-1</sup> |

## Maßzeichnung



|    | DN                  | DN              | a              | a <sub>1</sub> | a <sub>2</sub> | a <sub>3</sub> | a <sub>4</sub> | a <sub>5</sub>               |
|----|---------------------|-----------------|----------------|----------------|----------------|----------------|----------------|------------------------------|
| mm | DIN/DN <sub>1</sub> | DN <sub>1</sub> |                |                |                |                |                |                              |
|    | 65                  | 63 ISO-K        | 694            | 405            | 365            | 14             | 212            | 120                          |
|    | b                   | b <sub>1</sub>  | b <sub>2</sub> | b <sub>3</sub> | b <sub>4</sub> | b <sub>5</sub> | b <sub>6</sub> | b <sub>7</sub> <sup>1)</sup> |
| mm | 250                 | 270             | 210            | 280            | 230            | 170            | 24             | 305                          |
|    | b <sub>9</sub>      | d               | h              | h <sub>1</sub> | h <sub>2</sub> | h <sub>3</sub> | h <sub>4</sub> | h <sub>5</sub> <sup>1)</sup> |
| mm | 7,5                 | 50              | 300            | 160            | 280            | 180            | 306            | 307                          |

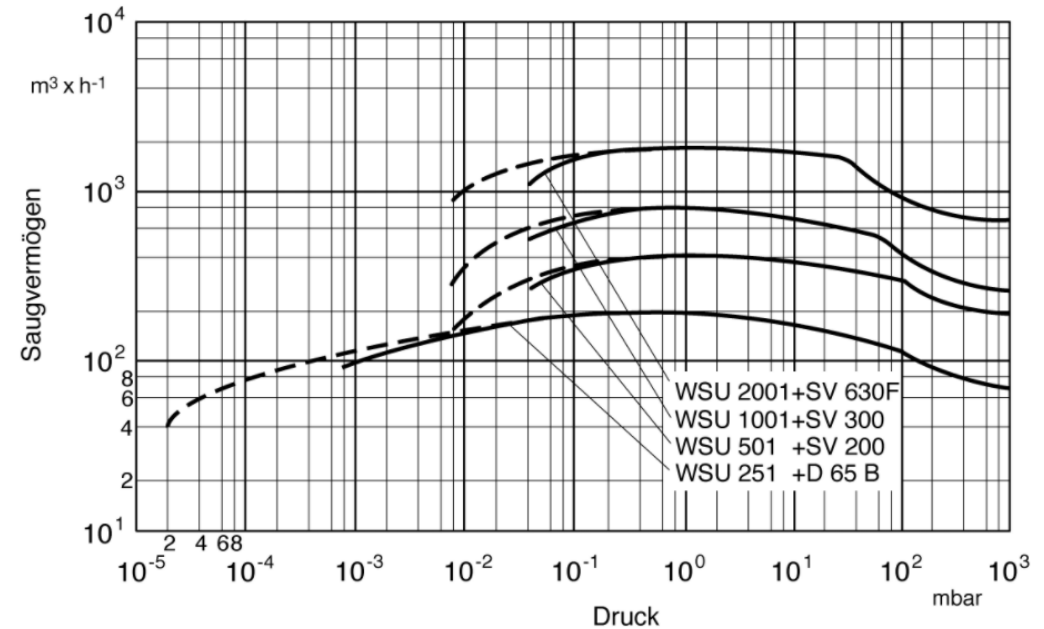
<sup>1)</sup> Nur bei RUVAC WSU

Äußere Abmaße ± 3 mm

DN = Pumpenflansch ND 6 nach DIN 2501

DN<sub>1</sub> = Überwurfflansch mit Dichtscheibe zum Anschluss von Bauteilen nach ISO-K-Norm

## Saugvermögenskurve



— Totaldruck  
 - - - Partialdruck