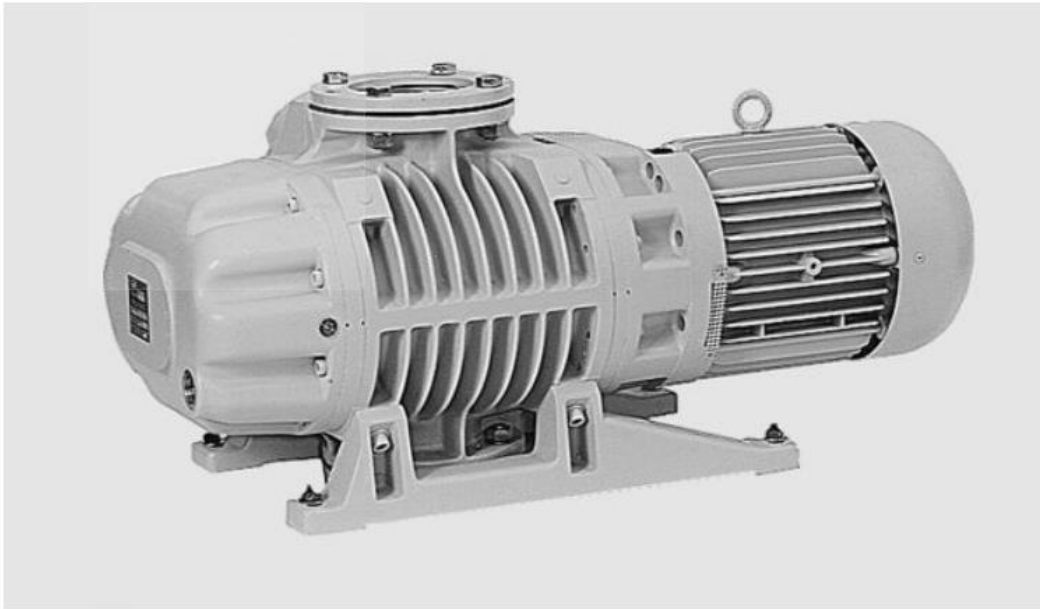
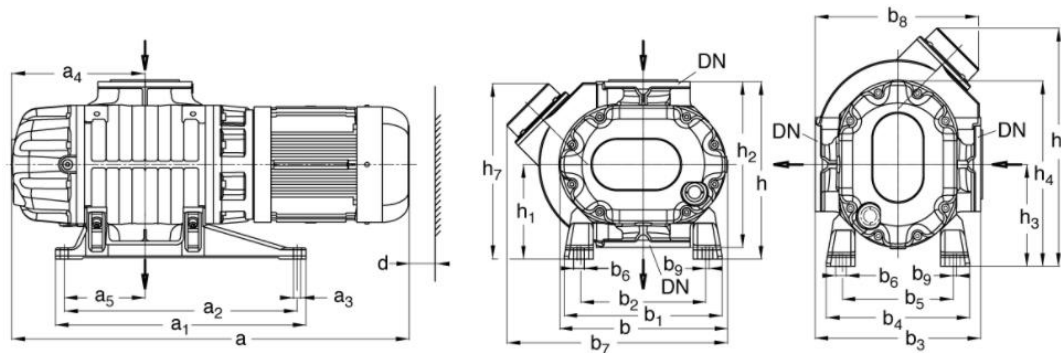


RUVAC WS 501



Anschluss-Flansch:	DN 63 PN6
Drehzahl (50/60 Hz):	3000 / 3600 min ⁻¹
Maximal zulässige Druckdifferenz:	80 mbar
Nennsaugvermögen (50 Hz):	505 m ³ · h ⁻¹

Maßzeichnung



	DN	DN ₁	a	a ₁	a ₂	a ₃	a ₄	a ₅
mm	DIN/DN ₁	63 ISO-K	752	486	450	14	237	155
mm	b	b ₁	b ₂	b ₃	b ₄	b ₅	b ₆	b ₇ ¹⁾
mm	310	299	229	320	271	201	24	390
mm	b ₉	d	h	h ₁	h ₂	h ₃	h ₄	h ₅ ¹⁾
mm	7,5	50	340	180	320	194	348	430

¹⁾ Nur bei RUVAC WSU
Äußere Abmaße ± 3 mm

DN = Pumpenflansch ND 6 nach DIN 2501

DN₁ = Überwurfflansch mit Dichtscheibe zum Anschluss von Bauteilen nach ISO-K-Norm

Saugvermögenskurve

